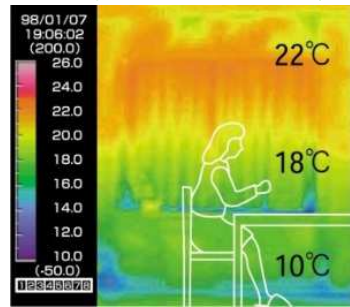


永く快適に住み続けるための、かしこい選択。

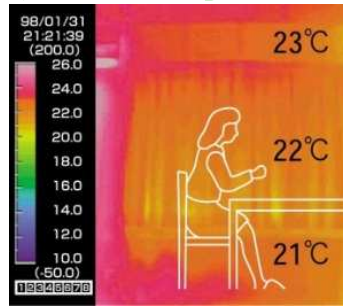
注文住宅一筋46年の当社が選んだ【こだわり・おすすめ】の工法

当社こだわり 隙間のできない現場吹付断熱工法

「夏涼しく、冬暖かい家」



■一般住宅
天井と床部分の温度差が大きく、すき間風のために、足元に冷気がたまってます。



■当社施工の吹付断熱住宅
天井から床までほぼ均一な温度を保つため、足元まで快適です。



■温度差の少ない、結露の少ない家

現場吹付断熱材は、高気密・高断熱。室内、トイレや浴室などの温度差が小さくなることで、赤ちゃんからお年寄りまで快適に暮らせます。また、結露にも強く健康的な環境を作り出します。

アルミ純度99%以上 透湿防水シート

住宅の寿命を向上・省エネに貢献

アルミ特殊加工で効果的な遮熱効果、透湿性・防水性・防風性で結露防止。



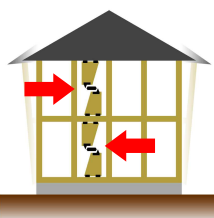
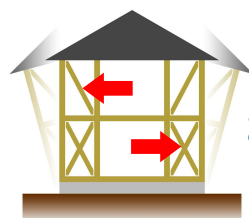
当社おすすめ 揺れを吸収する制震工法

日立製の制震装置 実験で最大70%低減

耐震工法
【揺れに耐える】

プラス

制震工法
【揺れを吸収する】



ダブルの安心!

地震の揺れに対し釘・金物補強で耐えます。倒壊しないが損傷を受ける可能性が有り。金物等にダメージが残る大きな余震への対応が課題。

制震装置が地震の揺れを吸収して建物の崩壊・損傷を防ぎます。金物等に加わる力を吸収するため、大きな余震にも効果を発揮。



いつ来るかわからない大きな地震に確かな備え



新幹線のぞみや高層ビルにも採用されている優れた振動制御を木造住宅用に開発し直された制震装置。

- 損傷が少ない
- 工期が短い
- 負担が少ない
- 揺れを軽減
- 軟弱地盤OK



案内図 相模原市中央区青葉1-11-25



セイケンホームの安心サポート

かながわ大切な家づくりネットワーク加盟店

■住宅瑕疵保証

新築住宅のお引渡しから10年間に、住宅品質確保法で定められた基本構造部分(構造耐力上主要な部分と雨水の侵入を防止する部分)に瑕疵が発見された場合は、住宅事業者が負担する補修費用に対して保険金が支払われます。



■住宅完成保証

業者倒産などにより工事が中断した場合に、発注者(お客様)の負担を最小限度に抑えるため、当社が工事の中断や引継ぎに伴い発生する増嵩工事費用や前払金の損失を一定の限度額内で保証金をお支払いするものです。

