

地元密着・注文住宅一筋47年 確かな企画力と技術力で応援いたします

土地探しから自由設計で建てる注文住宅
お客様のご予算で

【理想の家】実現！

夢叶う自由設計が**1,000**万円台…



土地からお探しの方、相模原で47年の実績が必ず安心をお届けいたします。
宅地建物取引士が土地探しを、住宅ローンアドバイザー・行政書士が銀行ローンを、
一級建築士が自由設計をあなたのご希望に合わせてご提案いたします。

土地探し × 注文住宅 × 自由設計

あなたの住まいのトータルサポート

セイケンホーム陽光台本店

- 注文住宅・新築
- 分譲住宅
- 増改築
- リフォーム
- ZEHビルダー登録

セイケンリアルエステート古淵店

- 不動産売買
- 不動産仲介
- 賃貸・管理
- 中古住宅
- マンションの販売媒介



相模原市内でご紹介できる

土地の物件数

281件

多くの物件から、ご希望の土地をご紹介します



プラン作成・見積無料です

はじめての家づくり何でも相談会開催中

全体でいくら…

土地を買って、新築を建てて、
その他費用、お金の事を相談し
てみたい。

まずは話だけでも…

検討し始め、今やるかもわから
ないけど、相談してみたい。

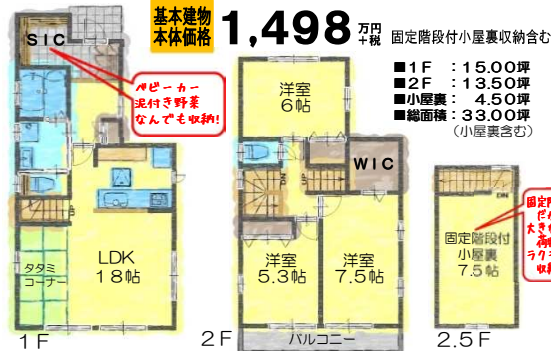
理想の家…

はじめての家づくり、間取りのこ
とは建築士さんに、いっぱい相
談してみたい。

奥様が小休憩できるタミコーナーのある参考プラン
シューズインクローゼットで収納タップリ！

3LDK + 固定階段小屋裏収納 (2.5F)

奥様が家事や子育て
で、ほんのちよっと休
息したい時に、サッと
横になることができる
タミコーナーがある
広いLDK。小休憩後
は、いつもの明るい奥
様に。



SEIKEN 暮らしの夢を先どりした住まいづくり
セイケンホーム 株式会社
相模原市中央区陽光台2丁目3番7号

建設業 / 神奈川県知事許可(般-27)第 57497 号
(公社)神奈川県宅地建物取引業協会会員 神奈川県知事免許(5)第 21528 号
賃貸住宅管理業 / 国土交通大臣(2)第 1276 号 住宅保証制度登録店 / 登録番号 10012717

お問合せ先 お気軽にお問合せください

042-753-9201

地域密着・注文住宅一筋47年

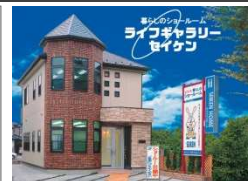
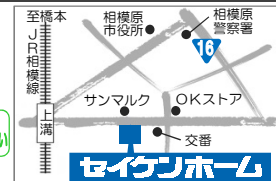
[http:// www.seikennhome.co.jp](http://www.seikennhome.co.jp)

にしかた

宅地建物取引士
住宅ローンアドバイザー
既存住宅アドバイザー
行政書士



私に
お任せください



当社標準オリジナル仕様 『夏涼しく冬暖かい家』そして地震に強い！

健康で省エネな住環境を実現する
隙間ができない現場吹付発泡断熱工法+全室LOW-Eガラス

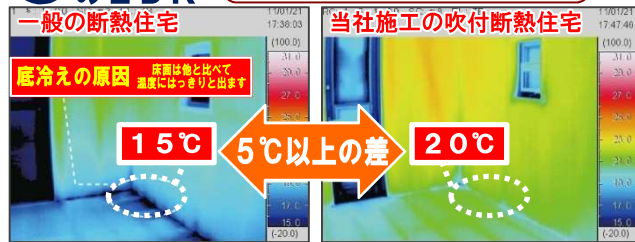


断熱材が魔法瓶のように家全体を覆うので、一般的な断熱住宅と比べて冷暖房費のランニングコストを約半分に抑えることができます。



冬のLDK

一般の断熱と吹付断熱を実験で検証！
エアコン25℃設定で動作、停止後30分後の表面温度を測定



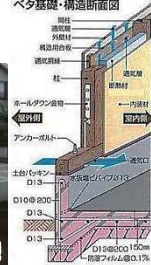
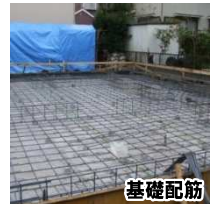
温度差・結露が少ない家だから健康！

現場吹付発泡断熱工法は、高气密・高断熱。室内、トイレや浴室などの温度差が小さくなることで、ヒートショックを減らし安心して暮らせます。また、結露にも強く健康的な環境を作り出します。

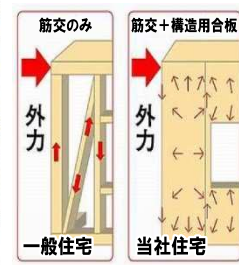
地震から建物をしっかり守る強固な基礎・構造

ベタ基礎

基礎全体をコンクリートで固め、鉄筋を配した頑強なベタ基礎。基礎バッキン工法を採用し、基礎の強度を損なうことなく床下の換気性を高めます。



構造用合板の使用により、壁倍率2.5倍の強度



筋交だけでは、柱や筋交に大きな力が集中して建物がねじれやすくなります。構造用合板をプラスして使用することにより、壁面が一体化され力が分散することにより地震に強い構造になります。

水廻りオリジナル標準仕様

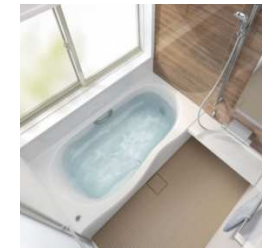
他メーカーやご予算に応じて各種取り揃えております。

■リクシル システムキッチン エーエス(セイケンホーム仕様)



- スライドストッカー
 - アシストポケット
 - オールインワン浄水栓 ハンドシャワー付
- ロングスライド引出で使いやすい収納力がアップ。臭いもの出し入れ簡単。
- 使用頻度の高い物をすっきり収納。取り出しやすい扉裏のポケットを搭載。
- 水栓本体にスリムに内蔵された高性能浄水器。美しく使いやすいデザインです。
- 1型W2550 ●エコハンドル ●人造大理石トップ
 - センターポケットシンク ●ソフトモーションレール
 - 3口コンロ 全ロセンサー ●扉カラー19色 ●選べる取手

■リクシル ユニットバス アライズ



- 魔法瓶浴槽保温材
 - 換気乾燥暖房機
 - くるりんポイ排水口
- 浴槽を保温材で魔法瓶のように包み込み、お湯が冷めにくく、しっかり省エネ。
- 洗い場に温風を吹き出し、効率的に温め、ヒートショックに効果的です。乾燥機能は2種類の風を採用。
- 浴槽排水を利用してうずを発生させて排水口を洗浄しながらゴミをまとめてます。
- 1616タイプ ●サーモ水栓エコフルシャワー ●キレイドア ●エコベンチ浴槽
 - フッシュワウンウェイ排水栓 ●ハイドーム天井 ●壁保温 ●浴槽4色 ●床3色
 - 壁パネルカラー21通り

■リクシル 洗面化粧台 オフト



- ラクとれヘアキャッチャー
- 凸凹の少ない形状なので、髪の毛がからまらず、ブラシでラクにお掃除ができます。
- W750 ●陶器製大型洗面器
 - エコハンドル ●シングルレバーシャワー水栓
 - フッシュワウンウェイ排水栓
 - 三面鏡くもり止めコート

■TOTO ウォッシュレット一体型トイレ



- 旋回流洗浄
- パワフルな旋回流がふちの裏からポウル面までグルリと汚れを強力に落とします。
- 汚れが付きにくいセフィオンテクト便器
 - 洗浄水量 大8L/小6L
 - 年間水道料金 約1/2の節水

安全・安心の地元密着セイケンホームの保証体制



かながわ大切な家づくりネットワーク加盟店
住宅瑕疵保証 (10年保証)
新築住宅お引渡しから10年間に、構造耐力上主要な部分と雨水の侵入を防止する部分に瑕疵が発見された場合は保険金が支払われます。

※写真はイメージです。オプションが含まれている箇所もございます。商品は改良のため仕様変更を行う場合があります。土地物件数は平成29年3月31日の件数です。